

INTRODUKTION

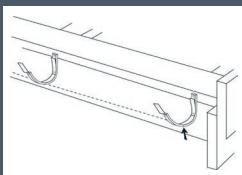
Med MetroAqua tilbyder Metrotile et af markedets mest gennemtænkte ståltagrendesystemer. MetroAqua er konstrueret så det er meget let at montere. Det eneste værktøj som du behøver, er en hammer, en tang, en nedstryger, et målebånd og snor.

Den 50 µ kraftige NOVA belægning og den varmgalvaniserede stålkerne gør at MetroAqua holder sig pæn år efter år.



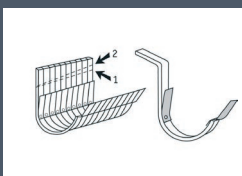
MetroAqua er produceret med moderne maskiner og robotter som sikrer en meget høj kvalitet. Alle produkter er produceret iht. den Europæiske standard AN 612.

MONTAGE

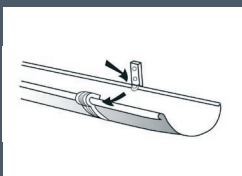


Rendejern/flexkrog

Rendejern/flexkroge monteres med maks. 80 cm afstand. Faldet mod nedløb skal være på minimum 2,5 mm pr. meter.

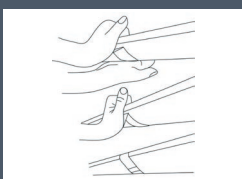


Placer rendejern samlet og slå en skrå streg som indikerer faldet. Husk at nummerere rendejernene. Ved Flexkrog benyt en snor mellem første og sidste krog.



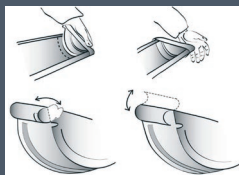
Montering af tagrende

Bagkanten af tagrenden skubbes mod bagkanten af rendejern/flexkrog – hvorefter forkanten af tagrenden presse ind i forkanten af rendejern/flexkrog.



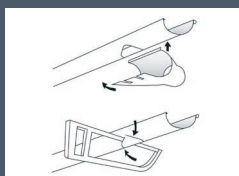
Montering af samlestykke

Fang bagkanten af tagrenden med bagkanten af samlestykket. Før derefter forkanten af samlestykket over forkanten af tagrenden og pres den ned. Det er en god idé at påføre samlingen silikone.



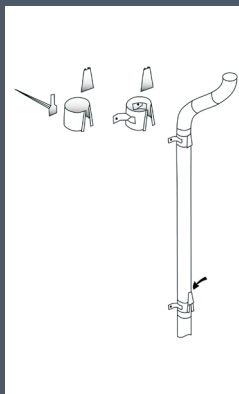
Montering af endebund

MetroAqua endebund kan bruges i begge sider. Du brækker et af de markerede hjørner af – alt afhængig af i hvilken side endebunden skal benyttes. Endebunden drejes let i tagrenden – efter at der er lagt en silikonefuge.



Montering af tudstykke

Benyt nedstryger til, at lave et hul i tagrenden. Bank kanten ned – så den danner vandnæse.



Montering af nedløb mv.

Nedløbsrøret skal placeres ca. 3,5 cm fra facade. Længden på røret i udhænget bestemmes af målet mellem de to bøjninger plus 10 cm

Metrotile
scandinavien a/s

Løvevej 14 · DK-7700 Thisted
Tel. +45 70 20 99 01 · Fax +45 70 20 99 02
info@metrotile.dk · www.metrotile.dk

Forhandler:

Metro Aqua[®]

Den lette tagløsning



TEKNISKE DATA

Dimension	Halvrunde produkter 125 mm & 150 mm Runde produkter 75 mm & 90 mm
Belægning	50 µ NOVA belægning
Farve	Silver metallic